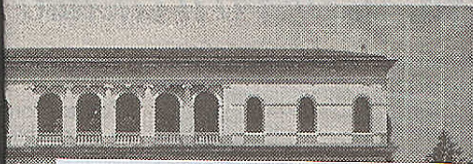


MONSELICE-ESTE

tuito, guidato da Ferruccio Sabbion, attraverso dodici monumenti

nica di villa in villa

orici saranno aperti per visite guidate



de "IL MATTINO" di PADOVA
del 16 ottobre 1999

lancano i
visitatori,
privati, fi-
primo iti-
una gior-
a Ferruc-
cettato la
nselvano.
Garzoni a
ia ed ope-
a diventa
etta della
L'iniziati-
nel Con-
altro luo-
gnola, al-
nelle vil-
a-pranzo
Rialto» di
riggio al-
letti; Vil-
e di nuo-
Buzzacca-
e pranza-
nselvano
ù impor-
rganizza-
a partire
e spicca-
Sansovi-
eneziano,
letta nel
lo stesso
60405.
stievano

TRIBANO

Oggi inizia la sagra a San Luca tanta musica e buona cucina

TRIBANO. Il comitato festeggiamenti di San Luca è di nuovo pronto a rallegrare il palato di molti buongustai con la tradizionale Sagra di San Luca, che inizia oggi per concludersi lunedì. La ricetta del successo è il classico abbinamento di ballo e buona cucina. Oggi si danzerà con «Gianni in music», domani con il dj Nicola e lunedì con il famoso dj Romeo Leopardo. Ogni sera funzionerà lo stand gastronomico a base di specialità locali e soprattutto di pesce, tra cui il «bisatto». Nel corso della festa sarà presentato il volume realizzato da Ferruccio Sabbion sulla storia di San Luca. Il titolo è «La parrocchia di San Luca Evangelista, di Tribano: appunti di cronaca e storia». «L'idea di scrivere un libro su San Luca — dice il parroco don Luciano — è nata in seguito al ritro-

vamento, negli archivi parrocchiali, durante i lavori di sistemazione dell'impianto elettrico, di un manoscritto risalente al 600». Il volume sarà messo in vendita a 15.000 lire. Nelle tre serate sarà possibile tentare la fortuna pescando uno dei biglietti della pesca di beneficenza. Il ricavato andrà alla stessa associazione che si è occupata dell'allestimento: l'Aiss per la ricerca sulla sindrome di Shwachman, una rara malattia che in Italia ha già colpito 49 bambini provocando ipoplasia del pancreas, problemi nella crescita e una disfunzione del midollo osseo. Successivamente la malattia può sfociare in leucemia. Per ora le case farmaceutiche non stanno investendo nulla per la ricerca. San Luca è il primo paese ad ospitare alcuni membri di questa associazione. Per offerte è attivo un conto corrente postale, il numero 0025625, intestato ad Associazione italiana sindrome di Shwachman (AISS) via Sant'Anna 15/a, 60010 Montecasiano (MC).

Cristina Lazzarin

DICOLA

MASATI